

QUIZ

Kreuze die richtige Antwort an.

1. Zu welcher Tiergruppe gehören die Kellerasseln?

- a) Insekten
- b) Krebse
- c) Spinnen
- d) Tausendfüßer

2. Wie viele Beine hat eine Kellerassel?

- a) 14
- b) 6
- c) 20
- d) 12
- e) 8

3. Wo schlüpfen die jungen Larven der Kellerassel aus den Eiern?

- a) in der Erde
- b) unter feuchtem Holz
- c) in Moos
- d) in einem „Mini-Aquarium“ am Bauch der Mutter



Richtige Antworten: 1b, 2a, 3d

Drehe Bretter, Holz und Laub um

Hier in der Umgebung liegen einige Bretter und Hölzer auf dem Boden. Drehe sie vorsichtig um und schaue, was darunter sitzt. Wenn Tiere da sind, wie verhalten sie sich, wenn plötzlich Licht auf sie scheint?

Bitte die Bretter und Hölzer dann wieder vorsichtig in die ursprüngliche Position zurück legen!

Drehe mit den Händen oder einem Stöckchen trockenes Laub um, das hier auf dem Boden liegt.

Du kannst auch unterwegs einmal schauen, ob am Wegesrand ein Stück Holz oder ein Stein liegt, und diesen vorsichtig umdrehen.

Was für Tiere hast du gefunden?



Untersuche die Komposthaufen

Hier um die Tafel herum gibt es verschiedene Komposthaufen: Grabe vorsichtig mit einem Holzlöffel oder Stöckchen in den verschiedenen Haufen herum. Nimm etwas Kompost oder Pflanzenmaterial heraus und breite es auf einer Fläche aus oder tue es in ein Schälchen.

Siehst du Unterschiede zwischen den verschiedenen Haufen?

Was für Tiere findest du? Schau auf die Liste auf der Rückseite und kreuze die Tiergruppe an, die du gefunden hast.

Du kannst die Fässer als Tisch verwenden.

Bitte räume alles wieder ordentlich auf, wenn du den Platz verlässt!



Bodenlebewesen – Welche Tiere hast du gefunden?

Unten sind die häufigsten Tiergruppen abgebildet, die du im Kompost, unter Brettern und Steinen und unter Laub finden kannst.
Kreuze die Gruppen an, von denen du Exemplare gefunden hast.

Regenwürmer/Kompostwürmer



Sie sind in einem guten Kompost häufig. Sie verwandeln Pflanzenreste zu Humus.

Tausendfüßer



Sie sind oft rundlich und haben an jedem Körperring (=Segment) 4 Beine; sie fressen Pflanzenmaterial.

Fliegen und Mücken



Du findest weißliche Maden von Fliegen oder Mücken in vermodertem Holz, Pilzen oder Kompost. Erwachsene Mücken und Fliegen sitzen auf dem Kompost.

Schnecken mit und ohne Haus



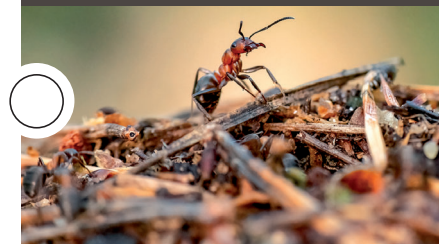
Sie mögen das feuchte Klima im Kompost und unter Holzbrettern. Manchmal legen sie dort auch ihre Eier ab.

Hundertfüßer



Sie sind eher flach und haben an jedem Körperring nur 2 Beine. Sie haben am Kopf Giftzangen und jagen Insekten und andere Krabbeltiere, die im Kompost leben.

Ameisen



Wenn du Bretter und Steine umdrehst, stößt du häufig auf ein Ameisennest. Schau was die Ameisen tun, wenn sie ans Licht kommen.

Asseln



Es gibt nicht nur Kellerasseln, sondern auch Mauerasseln und Rollasseln, die sich zusammen rollen können

Spinnen



Vor allem unter Steinen und Brettern kannst du verschiedene Spinnen finden, mit oder ohne Netz. Viele gehen nachts auf die Jagd.

Käfer und Käferlarven



Mit etwas Glück findest du Engerlinge des Rosenkäfers oder kleine Käfer mit kurzen Flügeln, die Insekten jagen.

Springschwänze



Sie sind winzig klein und können hüpfen. Manchmal kannst du Hunderte kleiner Springschwänze wie ein Teppich auf der Kompostoberfläche sehen.

Milben



Sie sind meist winzig klein; Sie sehen aus wie laufende kleine Punkte auf der Erde oder dem Kompost. Mit der Lupe kann man die 8 Beine erkennen.

Hast du noch andere Tiere gesehen?
Welche? Wie sehen sie aus?